



Audiens



Vivre et travailler ensemble dans la culture !

Artistes & Techniciens du spectacle vivant et enregistré
avec

une problématique de santé, un handicap....

Pour connaître vos droits, les activer

Des professionnels mobilisés vous accompagnent !

aFDas
DEMAIN SERA FORMATION



- L'action de l'Agefiph vise à permettre aux personnes handicapées de trouver et de mettre en œuvre les solutions permettant de compenser le handicap dans l'emploi.
- Nous vous accompagnons dans vos démarches vers l'emploi et proposons des aides financières dont vous pouvez bénéficier à travers notre réseau de partenaires.

L'Agefiph en appui aux personnes handicapées



**Des solutions
pour construire
votre projet
professionnel**



TROUVER UN EMPLOI

**Des solutions
pour trouver un
emploi**



**Des solutions
pour vous
former**



**Des solutions
pour
conserver
votre emploi**



**Des solutions
pour créer
votre
entreprise**

Pour s'informer sur la reconnaissance du handicap, les aides, les démarches :
<https://www.agefiph.fr/personne-handicapee>

Pour nous contacter :
paca@agefiph.asso.fr

Audiens, groupe de protection sociale de la Culture, **propose** aux professionnel(les) du spectacle vivant et enregistré qui rencontrent des problématiques de santé **ou** de handicap :

- **Un soutien personnalisé pour mobiliser les droits sociaux** et obtenir la reconnaissance de la qualité de travailleur handicapé (RQTH).
- **De conduire une réflexion sur l'évolution du projet professionnel** : Prendre en compte la situation, travailler autrement, envisager une reconversion, mobiliser les aides à la compensation, etc.
- **Une mise en relation** avec des entreprises du spectacle vivant et enregistré.

Contact : 01 73 17 36 65 - mission.h@audiens.org

DES SOLUTIONS ACCESSIBLES ET ADAPTÉES

Audiens : www.audiens.org

[Accessibilité - Groupe Audiens](#)

DES ACCOMPAGNEMENTS SUR MESURE

[Fonds de Professionnalisation et de solidarité des artistes interprètes et techniciens du spectacle](#)

[Mission Handicap du spectacle vivant et enregistré :](#)



- **Découvrir** [nos fiches pratiques](#) « emploi/handicap »
- **Visionner** « [Les Equilibristes](#) »

un film dédié à l'emploi avec un handicap - production Audiens.

Thalie Santé est un **SPSTI*** disposant d'un agrément national délivré par la Dreets pour le suivi en santé au travail des **intermittents du spectacle**, les enfants du spectacle, des mannequins et des pigistes.

La cellule PDP** est composée d'une assistante sociale, d'ergonomes/psychologues du travail, d'une infirmière en santé au travail et de médecins du travail. Leur mission est d'accompagner les salariés en situation de handicap vers un maintien **dans** et **en** emploi.

En créant une synergie avec les différents acteurs de la PDP** (Afdas, Audiens, CAP EMPLOI, MDPH, Assurance Maladie ...), elle **informe**, **conseille** et **accompagne** les bénéficiaires du dispositif :

- au **maintien au poste de travail** (grâce à des aménagements de poste)
- accompagne vers une **inaptitude au poste de travail** et un **reclassement** dans l'entreprise si possible
- **prévient de la désinsertion professionnelle** par l'orientation vers des organismes de formation et de reconversion

* Service de Prévention et de Santé au Travail Interentreprise

** Prévention de la Désinsertion Professionnelle

Thalie Santé

www.thalie-sante.org

Pour nous contacter :

06.85.49.50.59

cellule.pdp@thalie-sante.org

(une visite médicale avec un médecin du travail sera organisée à l'issue)

afDas

DEMAIN SERA FORMATION

L'Afdas, l'Opérateur de Compétences du secteur de la culture

Salarié intermittent, artiste-auteur, journaliste-pigiste de la presse...
Vous avez un projet de formation et vous souhaitez être accompagné ?

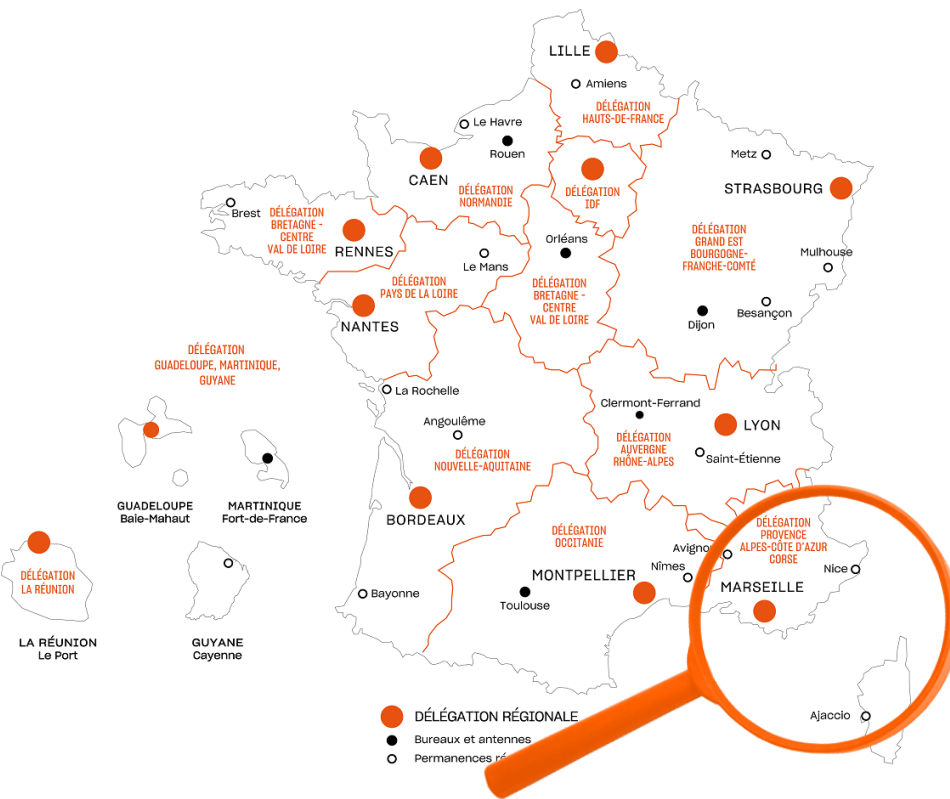
Les conseillers de l'Afdas à vos côtés pour relever vos défis professionnels !

L'offre de services et outils en adéquation avec VOS BESOINS :

- Les modalités d'accès et le financement de vos formations
- Les ressources et outils
- Le Catalogue de formations Afdas et les organismes de formations



Du conseil et de l'accompagnement sur-mesure.



Contactez dès maintenant
la Délégation Régionale PACA

04 91 99 41 98

Prenez rendez-vous en ligne

<https://www.afdas.com/events>



Organisme de Placement Spécialisé

Informier, conseiller et accompagner

**Demandeurs d'emploi, salariés,
agents de la fonction publique,
travailleurs indépendants**



Bénéficiaires de l'obligation d'emploi (article L5212-13 du code du travail, RQTH, PI, AAH...) et orientées marché du travail ou en cours de l'être ou prêtes à engager une démarche dans ce sens

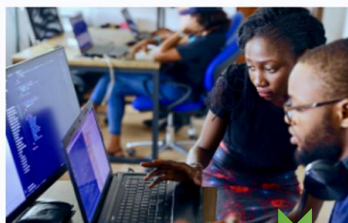
HANDICAP



RECRUTEMENT



MAINTIEN DANS L'EMPLOI



EVOLUTION & TRANSITION



<https://www.capemploi-84.com>

<https://www.facebook.com/capemploi84>

<https://www.youtube.com/watch?v=Ay83f77mg1U&t=229s>

**CAP
EMPLOI**
Handicap, recrutement & maintien



**You
Tube**

**Sécuriser les parcours
« Vers et dans
l'emploi »**

Accompagnement individualisé

**Renforcer la
compensation en
lien avec le handicap**

Mobilisation d'aides et mesures

**Prévenir la
désinsertion
professionnelle**

Lien médecin travail/cellule PDP...

**Mise en œuvre du
CEP**

Reconversion/ transition/Formation

Nos équipes vous accompagne dans une démarche concertée (salarié, employeur, médecin....) dans l'élaboration de votre projet de :

- ➔ Maintien dans l'emploi si risque de perte d'emploi du fait de l'inadéquation entre votre situation de travail et votre état de santé ou de votre handicap
- ➔ Reconversion/transition et ou évolution professionnelle
- ➔ Prise de poste si vous êtes dans une démarche d'accès à l'emploi en tenant compte de votre état de santé ou de votre handicap



Spectacle vivant

Audiovisuel

Cinéma

Arts Visuels

Conception multimédias

- Accompagnement des demandeurs d'emploi en voie de professionnalisation et intermittents du spectacle,
- Interlocuteur des entreprises et associations.



Les équipes culture spectacle Vaucluse et Marseille Belle de Mai accompagnent les demandeurs d'emploi de leur territoire et agissent en faveur de la sécurisation des parcours professionnels (mise en réseau et formation).

- Animation d'ateliers spécialisés, organisation de castings, recrutements, rencontres professionnelles, mise en place de formations conventionnées.
- Diffusion d'informations : newsletter bimensuelle et page Facebook Pôle emploi culture-spectacle PACA.
- Accompagnement spécifique pour les demandeurs d'emploi dont les bénéficiaires de l'obligation d'emploi en reconversion ou avec un objectif de sécurisation du parcours professionnel dans la culture.
- Lieu unique d'accompagnement : offre de service intégrée Cap emploi et Pôle emploi à destination de l'ensemble des demandeurs d'emploi en situation de handicap.



Equipe culture spectacle Vaucluse au pôle emploi Avignon Réalpanier
spectaclevaucluse.84511@pole-emploi.fr

Equipe culture spectacle au Pôle emploi Marseille Belle de Mai
spectaclemarseille.13436@pole-emploi.fr



3949 choix 4 puis 3 - Intermittence du spectacle

Contactez votre conseiller en évolution professionnelle par courriel via votre espace personnel (rubrique « mes échanges avec Pôle emploi »).

Accès dédié aux demandeurs d'emploi avec un handicap auditif
[Roger voice | Pôle emploi \(pole-emploi.fr\)](mailto:Roger.voice@pole-emploi.fr)

