



The logo consists of a pink star followed by the word "Audiens" in a large, bold, black sans-serif font.



# Vivre et travailler ensemble dans la culture !

Employeurs du spectacle vivant et enregistré  
*pour travailler avec le handicap*

Des professionnels mobilisés vous accompagnent !

**aFDas**  
DEMAIN SERA FORMATION



- L'Agefiph est l'interlocutrice privilégiée de toutes les entreprises privées, quelle que soit leur taille, qui souhaitent développer une politique d'ouverture au handicap.
- Nous soutenons vos actions destinées à recruter, maintenir et faire évoluer des personnes en situation de handicap.

## L'Agefiph, au service des entreprises



**Nous informons,  
conseillons et  
accompagnons les  
entreprises dans leur  
actions emploi handicap**



**Nous facilitons le  
développement de  
coopérations via le  
réseau des référents  
handicap (RRH)**



**Nous mettons à  
disposition des aides  
financières et des  
services destinés à  
compenser le handicap**



**Nous sensibilisons, luttons  
contre les préjugés et la  
discrimination dans  
l'emploi**

Pour s'informer sur le handicap, les aides, les obligations légales,... :  
<https://www.agefiph.fr/employeur>

Pour nous contacter :  
[entreprises.paca-corse@agefiph.asso.fr](mailto:entreprises.paca-corse@agefiph.asso.fr)

**Audiens**, groupe de protection sociale de la Culture,  
**et la Mission Handicap du spectacle vivant et enregistré**  
**proposent** aux entreprises du spectacle vivant et enregistré,

- **Accompagnement à la gestion de l'obligation d'emploi de travailleurs handicapés.**
- **Accompagnement à la sensibilisation des salariés (Managers, RH, collaborateurs, intermittents) pour connaître les enjeux liés au sujet du handicap dans l'entreprise.**
- **Accompagnement au recrutement et au maintien dans l'emploi.**
- **Conseils pour l'accueil des publics avec un handicap, vieillissants...**

**Contact : 01 73 17 36 65 - [mission.h@audiens.org](mailto:mission.h@audiens.org)**

## DES SOLUTIONS ACCESSIBLES ET ADAPTÉES

**Audiens :**

<https://www.audiens.org/culturaccessible.html>

**Mission Handicap du spectacle vivant et enregistré :**

[www.missionh-spectacle.fr](http://www.missionh-spectacle.fr)

**Présentation :** <http://urlr.me/k7nBg>

- **Découvrir [nos fiches pratiques](#) « emploi/handicap »**
- **Visionner « [Les Equilibristes](#) »**

un film dédié à l'emploi avec un handicap - production Audiens.

Thalie Santé est un **SPSTI\*** disposant d'un agrément national délivré par la Driets pour le suivi en santé au travail des **intermittents du spectacle**, des enfants du spectacle, des mannequins et des journalistes pigistes de la presse écrite.

La mission d'un service de santé au travail est d'éviter toute altération de la santé des travailleurs du fait de leur travail en conseillant les employeurs et les salariés sur la prévention des risques professionnels.

Nous prévenons de la désinsertion professionnelle en aidant à maintenir les salariés à leur poste de travail en proposant des aménagements de poste matériel ou organisationnel adaptés à la pathologie du salarié.

Nous travaillons en équipe pluridisciplinaire avec des médecins du travail, des infirmiers en santé au travail, des ergonomes, des toxicologues, des ingénieurs hygiène sécurité environnement, des intervenants en prévention des risques professionnels, des psychologues du travail, des assistantes sociales ...

**Thalie Santé**  
[www.cmb-sante.fr](http://www.cmb-sante.fr)

**Pour nous contacter :**

**06.85.49.50.59**

[cellule.pdp@thalie-sante.org](mailto:cellule.pdp@thalie-sante.org)

*(une visite médicale avec un médecin du travail sera organisée à l'issue)*

## **Vous souhaitez...**

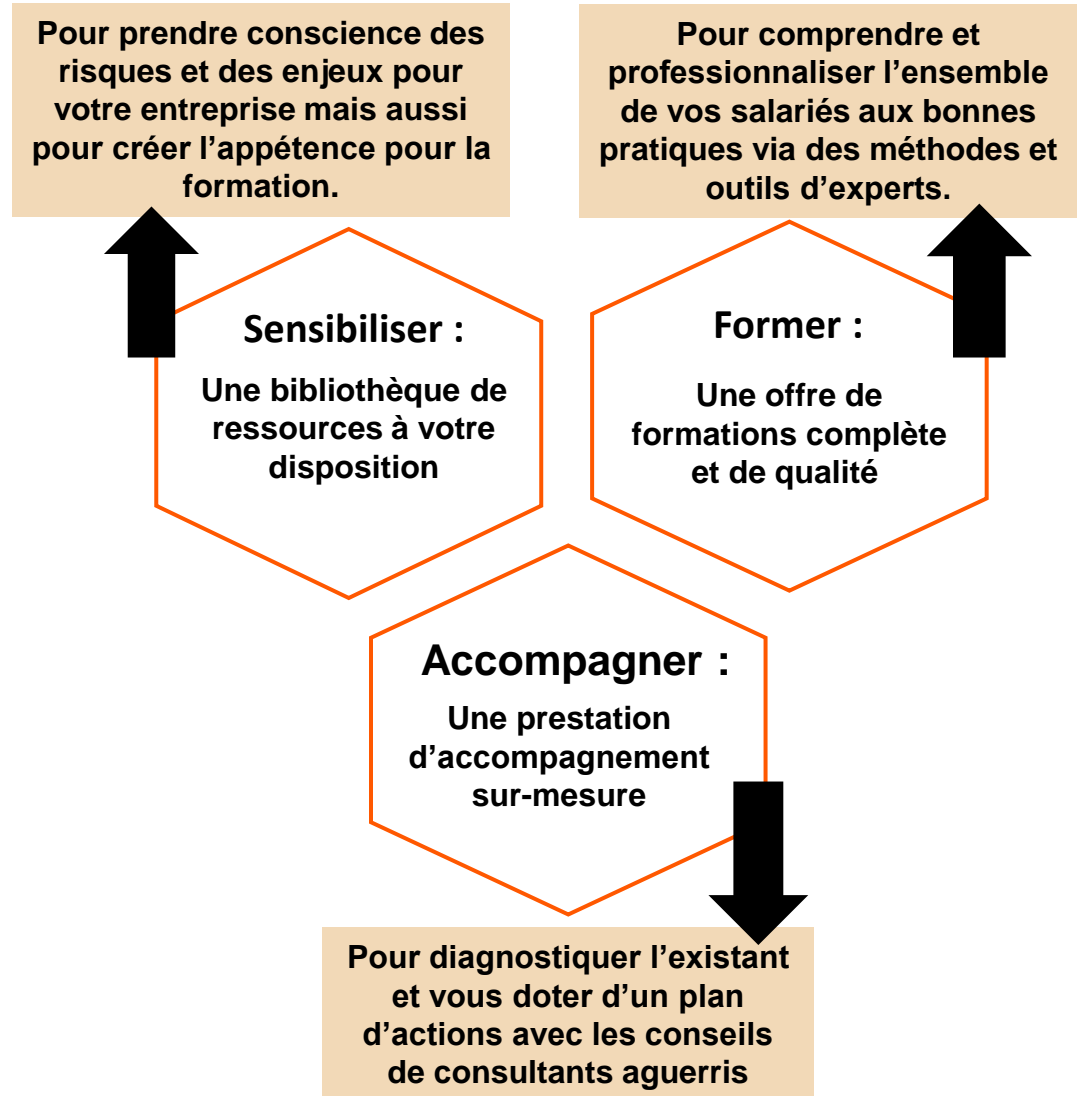
- Développer l'accessibilité de vos postes ?
- Diversifier les profils de vos collaborateurs ?
- Maintenir en emploi les travailleurs en situation de handicap ?
- Accompagner leur parcours et leur évolution professionnelle ?

## **Une réponse,**

Notre offre de services **Agir en faveur du handicap !**



**100% pratiques !**  
[Téléchargez  
la fiche pratique de l'offre](#)





## Organisme de Placement Spécialisé

Informier, conseiller et accompagner les **Employeurs privés/publics et Travailleurs indépendants**

<https://www.capemploi-84.com/>  
<https://www.agefiph.fr/aides-handicap/appui-et-accompagnement-cap-emploi-aux-entreprises>

- ➔ Pour **Recruter** une personne en situation de handicap :
  - Analyse du poste (compétences et contraintes associées),
  - Proposition de candidats, évaluation des besoins d'adaptation de la situation de travail et intégration du collaborateur.
  - information sur l'incidence du handicap
- ➔ **Maintenir** dans l'emploi un collaborateur dont l'état de santé pose des difficultés dans l'exercice de son activité professionnelle :
  - Recherche et mise en œuvre d'une solution en lien avec le médecin du travail
- ➔ Bénéficier, sous conditions, des prestations et **aides financières** de l'Agefiph en lien avec le handicap et en complément des dispositifs emploi/formation/santé au travail ouverts à tous

*Mobilisation des aides et prestations techniques, humaines et financières : Aide à l'intégration et au tutorat, RLH (Reconnaissance de la Lourdeur du Handicap), AST (Aménagement des situation de travail), Aide à l'alternance,...*

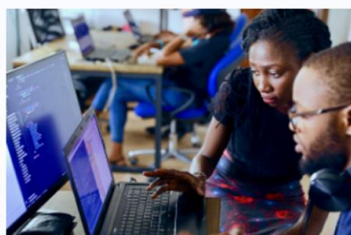
### HANDICAP



### RECRUTEMENT



### MAINTIEN DANS L'EMPLOI



### EVOLUTION & TRANSITION



### OETH

[L'obligation d'emploi des travailleurs handicapés \(OETH\), les employeurs incités à recruter | Mon Parcours Handicap](#)

Contact Vaucluse : 04 90 13 99 99 - [contact@capemploi84.fr](mailto:contact@capemploi84.fr)





Pôle emploi **accompagne** les entreprises du spectacle vivant et enregistré et **favorise les recrutements**

**pôle emploi**

#### EMPLOYEURS D'INTERMITTENTS DU SPECTACLE, EMPLOYEURS DE SPECTACLE OCCASIONNELS :

Retrouvez des conseils et informations sur le site [Spectacle | Pôle emploi](#)

- Guides réglementaires, liste des emplois et des secteurs d'activités
  - GUSO Guichet Unique du Spectacle Occasionnel
  - Foire aux questions, actualités

[Publiez une offre](#) sur le site de Pôle emploi et sur Facebook Culture Spectacle PACA

#### LES AIDES ET MESURES À L'EMBAUCHE :

Aides à la formation, au recrutement, au maintien et développement dans l'emploi.

Période de Mise en Situation en Milieu Professionnel (PMSMP), Action de formation Préalable au recrutement (AFPR), Dispositif Parcours Emploi Compétences (contrats aidés), ...

#### DES SOLUTIONS POUR VOUS ACCOMPAGNER :

Obtenez une réponse adaptée et individualisée pour compenser le handicap et pour intégrer votre salarié.e dans les meilleures conditions.

**DES ÉQUIPES SPÉCIALISÉES de conseillers en évolution professionnelle et de conseillers en entreprises accompagnent les entreprises dont les codes NAF sont en lien avec les secteurs des arts, du spectacle, de l'audiovisuel et de la culture, EN VAUCLUSE ET SUR MARSEILLE**

*Services spécifiques entreprises :*

Aides au Recrutements, ateliers spécialisés à destination des demandeurs d'emploi et des structures professionnelles, organisation de castings et recrutements, rencontres professionnelles, mise en place de formations conventionnées, newsletter, veille informative sur les secteurs concernés.

#### CONTACTS :

Tél. 3995

#### Equipe Spectacle Vaucluse

[spectaclevacluse.84511@pole-emploi.fr](mailto:spectaclevacluse.84511@pole-emploi.fr)

Mail Service entreprises :

[recrutementavignonrealpanier@pole-emploi.net](mailto:recrutementavignonrealpanier@pole-emploi.net)

#### Equipe Culture Spectacle Marseille Belle de Mai

[spectaclemarseille.13436@pole-emploi.fr](mailto:spectaclemarseille.13436@pole-emploi.fr)

Mail Service entreprises :

[recrutementmarseillebelledemai@pole-emploi.net](mailto:recrutementmarseillebelledemai@pole-emploi.net)

#### Service Entreprises de l'Audiovisuel et du Spectacle Alpes Maritimes

[Recrutementnicecentre@pole-emploi.net](mailto:Recrutementnicecentre@pole-emploi.net)

Pour connaître les aides applicables à votre situation, contactez **votre conseiller entreprises** et créez votre **ESPACE RECRUTEUR** sur le site de Pôle emploi

**A CONSULTER :** Internet [Spectacle | Pôle emploi](#)

<https://entreprise.pole-emploi.fr/accueil/description/recrutement-handicap>

Dossier pratique sur le site de Pôle emploi :

#### EMPLOI ET HANDICAP

<https://www.pole-emploi.fr/actualites/le-dossier/pratique/emploi-et-handicap.html>

